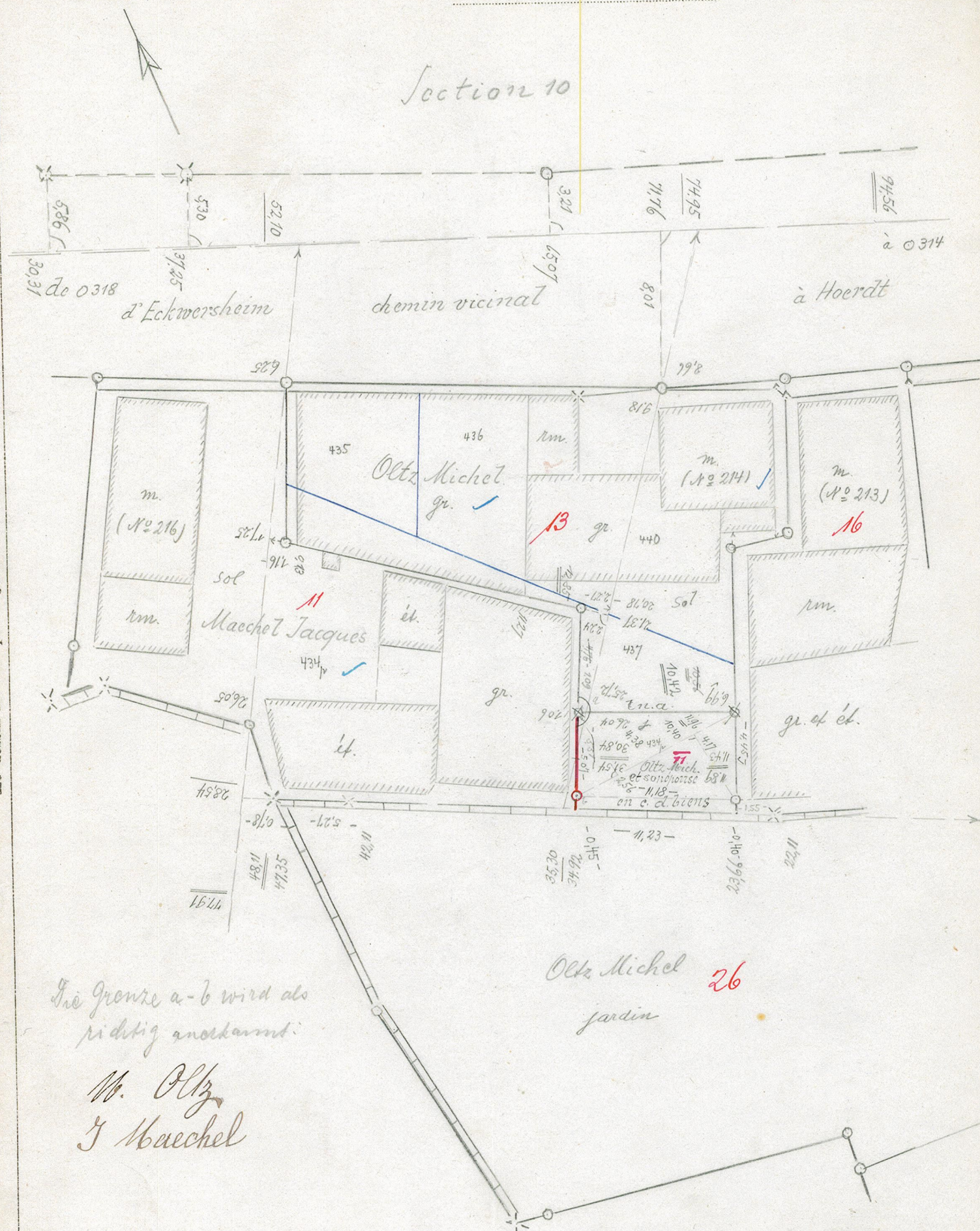


Commune de *Vendenheim*Lieu-dit *Village*Section *G*

Document d'arpentage

No. *69*

Le dessin ne doit pas dépasser ce trait.



*Die Grenze a-b wird als
richtig anerkannt:*

*M. Oltz
& Maccheol*

Propriétaires de bâtiments 1° - 2°

Section N°

- 1° A remplir seulement lorsque le fonds et les bâtiments appartiennent à des propriétaires différents.
- 2° Lorsque les divers étages appartiennent à des propriétaires différents, il devra être dressé des croquis de chaque étage avec indication de la situation, de la propriété et de l'affectation des parties de bâtiment.

Je certifie avoir effectué personnellement le levé de la nouvelle situation, après abornement préalable, et en avoir dressé le présent croquis sur le terrain le *14 avril* 19*23*.

Le géomètre diplômé

Herbert m.

Le croquis a été comparé avec la carte de conservation et la minute de l'état de sections.

Le contrôleur du Cadastre

Leclercq

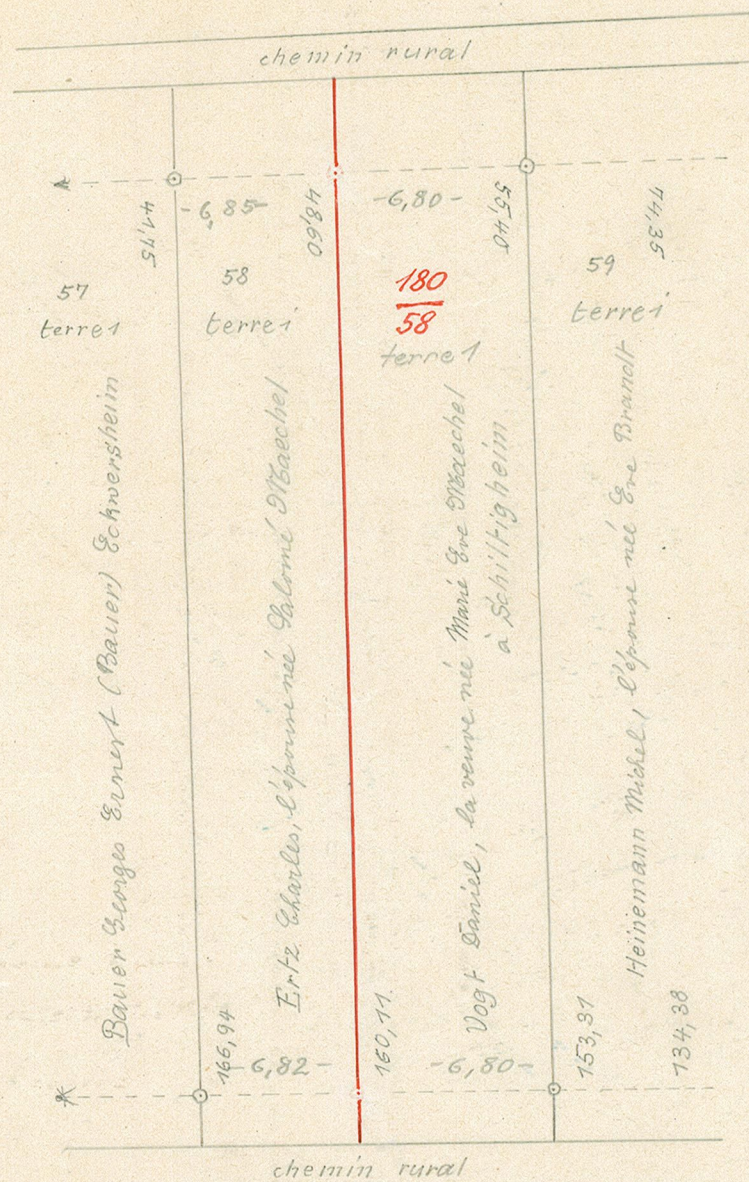
Commune de *Vendenheim*Lieu-dit *Am Mittelweg*Section *37*

Document d'arpentage

No

69

Le dessin ne doit pas dépasser ce trait.



La nouvelle limite
est reconnue exacte:
Le mandataire:

Ertz Charles

Propriétaires de bâtiments 1° - 2°

Section N°

- 1° A remplir seulement lorsque le fonds et les bâtiments appartiennent à des propriétaires différents.
- 2° Lorsque les divers étages appartiennent à des propriétaires différents, il devra être dressé des croquis de chaque étage avec indication de la situation, de la propriété et de l'affectation des parties de bâtiment.

Je certifie avoir effectué personnellement le lever de la nouvelle situation, après abornement préalable, et en avoir dressé le présent croquis sur le terrain le *7 juillet* 19*32*

Le géomètre diplômé

Le croquis a été comparé avec la carte de conservation et la minute de l'état de sections.

Le contrôleur du Cadastre